



Relé pro ovládání dveří při pojezdové rychlosti RBD-251-24

Relé lze připojit na výstup ze snímače s impulsním výstupem nebo na výstup tachografu D3, B7. Sepnutí relé nastává okamžitě při příchodu prvního impulsu na vstup a rozeptnutí po uplynutí 0,5 – 1s. Rychlost vozu při které dojde k sepnutí relé je závislá na konstantě K.

Časový interval rozeptnutí relé lze nastavit podle přání zákazníka.

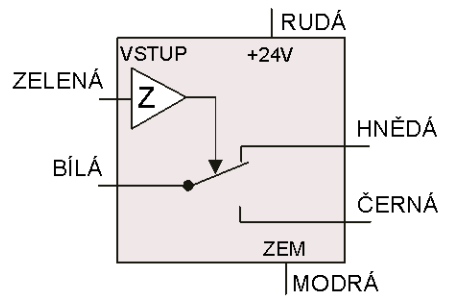
### Charakteristické údaje:

Symbol	Parametr	Velikost			Hodnota
		min.		max.	
$U_{CC}$	Napájecí napětí	20		32	V
$I_{OUT}$	Ovládaný proud			7	A
$U_{SS}$	Signál ze snímače s impulsním výst.	4		32	V
$U_{ZK}$	Zkušební napětí kontakt-kontakt			750	V
$R_{IN}$	Vstupní odpor		150		kOhm
$f_{IN}$	Kmitočet vstupního signálu	0		500	Hz
	Typ relé - přepínací kontakt (při nulové rychlosti - rozpojeno relé)				
$t_{ON}$	Doba přitahu <sup>1)</sup>			0,1	s
$t_{OFF}$	Doba rozpojení <sup>1)</sup>	0,5		1,5	s
$t$	Provozní teplota	-40		85	°C

1)konstanta vozu K=8000

Zapojení: minimální délka kabelů 0,6m

Rudá	CYA 0,5	napájecí napětí +24V
Modrá	CYA 0,5	minus, kostra
Bílá	CYA 0,5	společný vývod relé
Černá	CYA 0,5	spínací kontakt
Zelená	CYA 0,5	signálový vstup
Hnědá	CYA 0,5	rozpínací kontakt



Technický výkres: krabička – bílý plast, držák – dural 2L

